

## C-BiND 네트워크



## 오시는 길



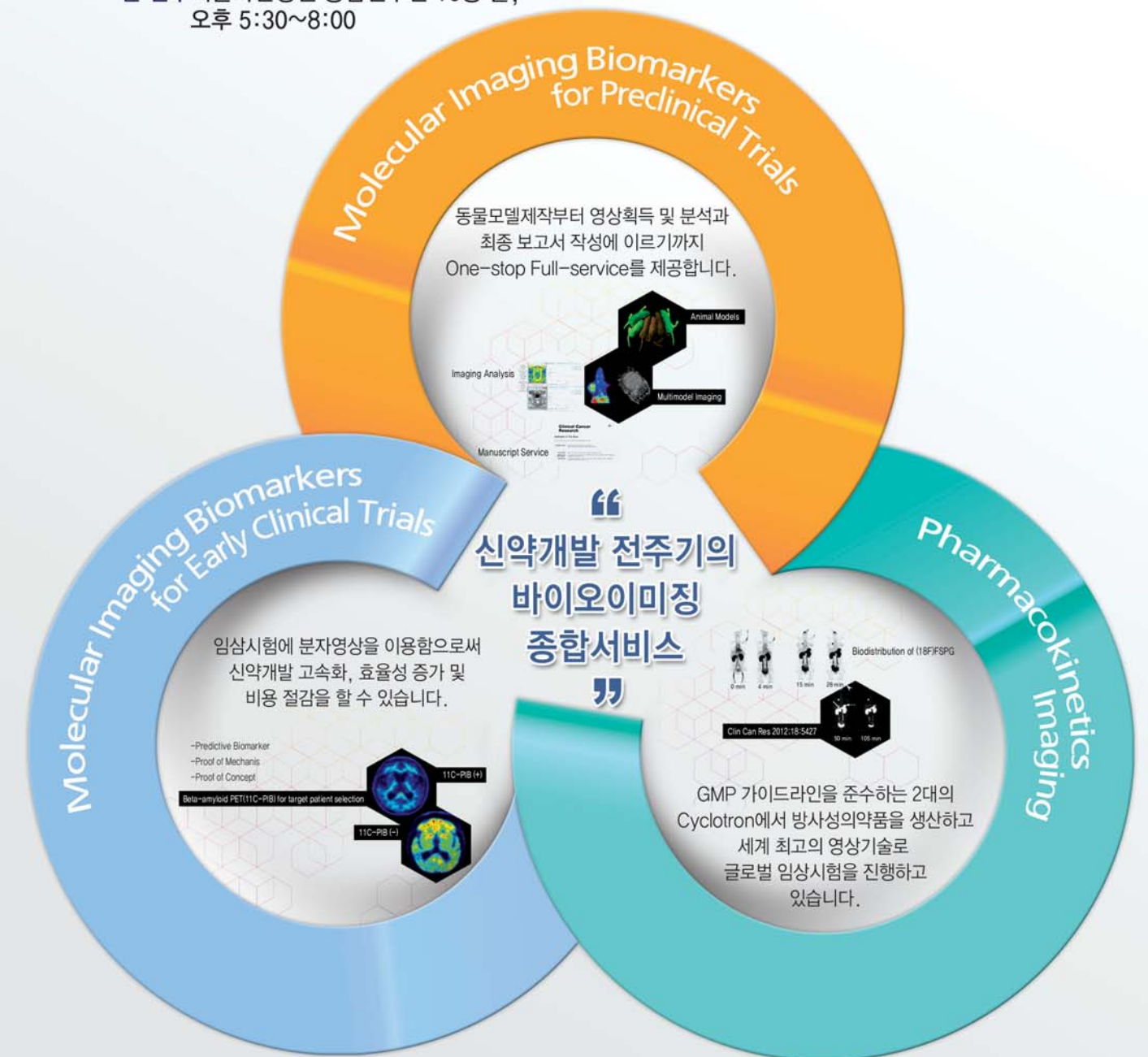
서울시 송파구 올림픽로 43길 88,  
 서울아산병원 연구원 지하 소강당(아산병원 서관 지하 1층  
 연결통로 아카데미홀 맞은편)

**2호선** 잠실나루역 1번 출구에서 도보 10분 거리  
**잠실나루역** 2번 출구에서 4318번 버스  
**잠실역** 7번 출구에서 4318번 버스  
**5호선** 천호역 9번 출구에서 4318번/112-5번 버스

# 국가지정 신약개발 융합 바이오이미징 센터

Center for Bio-imaging of New Drug development(C-BiND)

일시 | 2014년 9월 25일(목) 1:30~5:30  
 장소 | 서울아산병원 연구원 지하 소강당  
 만찬 | 서울아산병원 융합연구관 15층 홀,  
 오후 5:30~8:00



## 모시는 글

신약개발은 BT / HT / IT 등의 첨단기술이 융합된 종합기술산업이자 신성장동력산업입니다.

산/학/연/병의 긴밀한 협력 속에 비임상단계에서 임상시험까지 각 단계를 일관적, 효율적으로 연결하는 것이 가장 이상적인 신약개발 모델입니다.

바이오이미징은 비임상단계부터 임상시험까지 모든 단계에서 신약개발의 효율성을 극대화시켜 시간과 비용을 줄일 수 있습니다. 본 센터는 9.4T MRI, micro PET/MR, micro CT, Ultrasound, Optical Imaging, Cellular Imaging의 세계 최고의 전임상 바이오이미징 인프라를 구축하였습니다. 또한 세계 최고 수준의 임상 및 연구 역량을 지닌 영상의학과와 핵의학과 인프라가 구축이 되어 있습니다.

바이오클러스터(Bio-Cluster)는 서울아산병원 및 아산생명과학연구원이 연구중심병원으로서 기초-중개-임상연구가 한곳에서 유기적으로 이루어지도록 하기 위한 모토입니다.

신약개발 융합 바이오이미징 센터(C-BiND)는 서울아산병원의 바이오클러스터의 인프라를 최대한 활용하여 비임상단계부터 임상시험단계에 이르기까지 신약개발 전주기에서 바이오이미징 서비스를 종합적으로 지원하여 국내 신약개발의 경쟁력을 높이겠습니다.

속도(Speed)와 가치(Value)가 신약후보물질의 경쟁력을 높이는 핵심요소입니다. 신속한 연구 진행을 위해 각 이미징 장비마다 전담연구교수, 신약후보물질 당 석사급 전담연구원, 행정전담 본부장 등 최대한의 인력자원을 투입하겠습니다. 가치있는 신약개발을 위해 초기 단계부터 과학적 가치, 임상적 가치, 시장성에 기반을 둔 개발전략을 택하겠습니다. 또한 지속적인 신약개발 이미징 바이오마커의 발굴, 검증, 표준화 등의 노력을 기울이고 산학연병 네트워크를 확대하여 대한민국의 신약개발 바이오이미징 기술의 허브로 자리매김하여 우리나라 의료산업을 이끌어가는 초석이 되도록 최선을 다하겠습니다.

신약허가는 신약개발과정의 최종 관문입니다. 바이오이미징의 경우는 식약처나 FDA의 가이드 라인이나 규정 정립이 현재 진행형입니다. 본 센터는 신약개발 전주기의 걸쳐 규제기관과 적극적인 커뮤니케이션을 통해 신약허가 기준에 맞는 서비스를 시행하겠습니다.



*이동호* 센터장



## 신약개발 융합 바이오이미징 센터 개소식 (Center for Bio-imaging of New Drug Development, C-BiND)

일 시 | 2014년 9월 25일(목) 1:30~5:30

장 소 | 서울아산병원 연구원 지하 소강당

만찬 | 서울아산병원 융합연구관 15층 홀, 오후 5:30~8:00

사회: 임형석 부센터장

시 간	내 용	발표자
13:30 - 13:40	개회사 및 축사	박성욱 병원장
13:40 - 14:00	신약개발 융합 바이오이미징 센터 사업 소개	명승재 센터장
14:00 - 14:15	신약개발에서 바이오이미징 활용의 해외 기관 사례 (하버드/다나파버 암센터)	김경원 교수
14:15 - 14:45	C-BiND의 인프라 소개	오승준 교수, 우동철 교수, 김상엽 교수
14:45 - 15:00	바이오이미징을 이용한 독성 평가	손우찬 교수
15:00 - 15:15	Coffee break	
15:15 - 15:30	신약개발에 있어 병원의 역할과 전망	최은경 교수
15:30 - 17:00	패널 토의: 신약개발에 바이오이미징의 활용 1. 의뢰자 관점에서 본 현황/요구 사항(한미약품) 2. 의뢰자 관점에서 본 현황/요구 사항(신풍제약) 3. 이미징 연구자 관점에서의 문제점/해결 방안 4. 신약 개발 바이오이미징의 국제 동향 5. 패널 토의:	좌장: 김재승 교수 손지웅 부사장 유제만 사장 김정곤 교수 이하영 박사 명승재 교수, 임형석 교수, 김경원 교수, 한의식 과장(식품의약품 안전평가원 중앙약품과), 패널 발표자
17:00 - 17:15	질의 응답 및 폐회사	명승재 센터장
만찬강의	신약개발에서 의료계의 역할	이동호 전 KDDF 단장

문의: C-BiND 가혜인 T.02) 3010-8720